

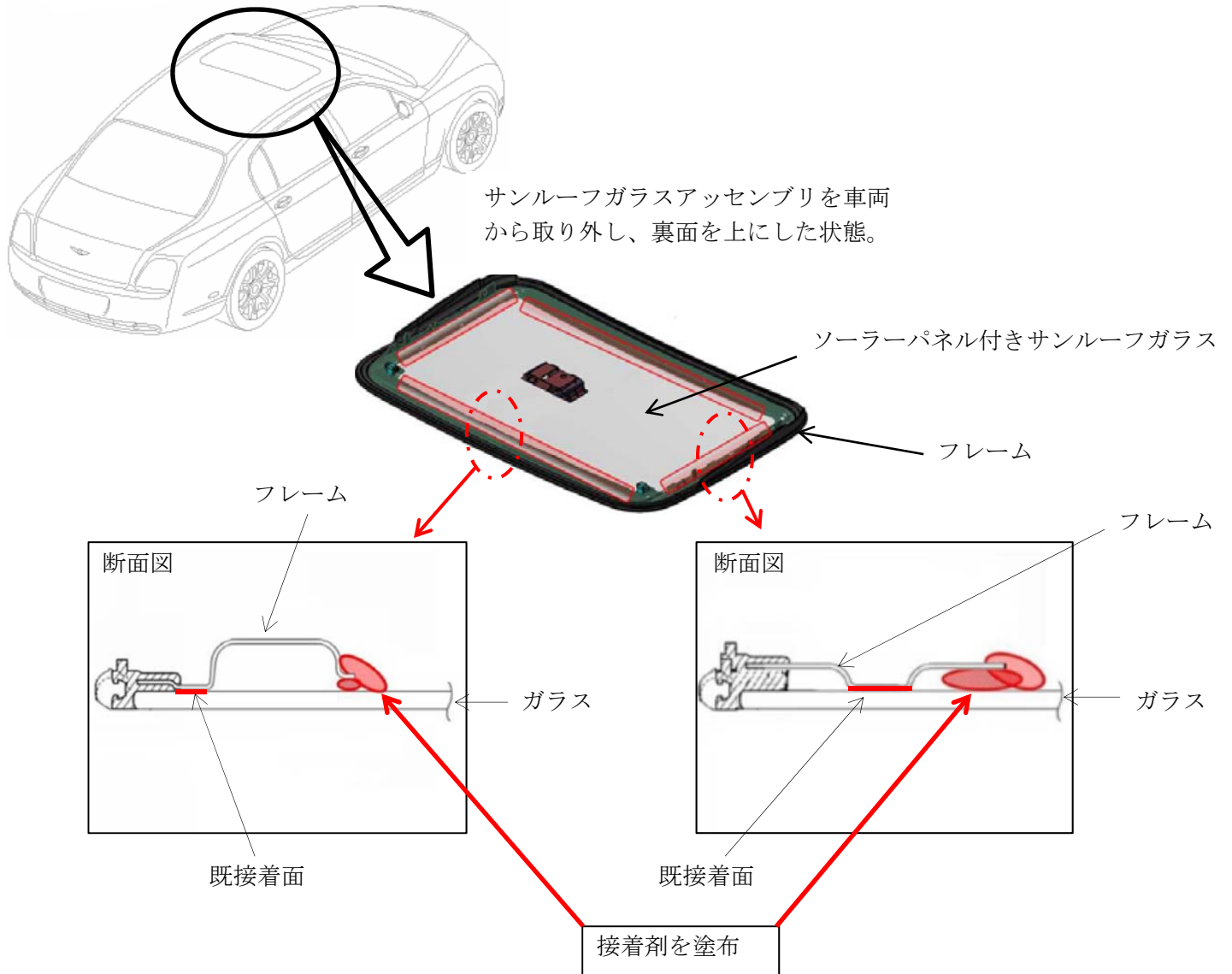
リコール届出日：平成28年9月20日

リコール届出番号	外-2373	リコール開始日	平成28年9月21日
届出者の氏名又は名称	フォルクスワーゲン グループ ジャパン株式会社 代表取締役社長 ティル・シェア	製作国：イギリス 製作者名：ベントレー モーターズ リミテッド 問合せ先：ベントレーコール（フリーダイヤル） 0120-97-7797	
不具合の部位（部品名）	窓ガラス（サンルーフ）		
基準不適合状態にあると認める構造、装置又は性能の状況及びその原因	サンルーフ付き車両において、サンルーフの製造が不適切なため、サンルーフガラスとフレームの接着力が低いものがある。そのため、使用過程で接着力が低下すると、走行中の風圧によってサンルーフガラスが脱落するおそれがある。		
改善措置の内容	全車両、サンルーフガラス取付部に接着剤を追加する。		
不具合件数	0件	事故の有無	無し
発見の動機	本国からの情報による。		
自動車使用者及び自動車分解整備事業者に周知させるための措置	<ul style="list-style-type: none"> 自動車使用者：ダイレクトメール、電話、または訪問により通知する。 自動車分解整備事業者：日整連発行の機関誌に掲載する。 対策実施済車には、運転者席側ドア開口部のドアロックストライカ付近に外-2373のステッカーを貼付する。 		

車名	型式	通称名	リコール対象車の車台番号（シリアル番号）の範囲及び製作期間	リコール対象車の台数	備考
ベントレー	ABA-BSBWR	コンチネンタル フライングスパー	SCBBE53WX7C049841～ SCBBE53W48C058858 平成19年6月19日～ 平成20年6月20日	7台	
	(計1型式)	(計1車種)	(輸入期間の全体の範囲) 平成19年6月19日～ 平成20年6月20日	7台	

【注意事項】 リコール対象車の車台番号の範囲には、対象とならない車両も含まれています。

改善箇所説明図



注意： は改善箇所を示す。

不具合の内容

サンルーフ付き車両において、サンルーフの製造が不適切なため、サンルーフガラスとフレームの接着力が低いものがある。そのため、使用過程で接着力が低下すると、走行中の風圧によってサンルーフガラスが脱落するおそれがある。

改善の内容

全車両、サンルーフガラス取付部に接着剤を追加する。

識別

サンルーフブラインドのクリップに黄色のペイントを塗布する。